

**EXPOSÉ**



- Tiefparterre links
- 2 Zimmer, Küche, Bad
- Küche ca. 12,5 m<sup>2</sup>, gefliest mit Spritzleiste; S-Fenster
- Wohnraum ca. 14,5 m<sup>2</sup>; S-Fenster, Teppichboden,
- Schlafzimmer ca. 12,0 m<sup>2</sup>; S-Fenster, Teppichboden,
- Bad ca. 8,5 m<sup>2</sup> mit Wanne, Dusche, raumhoch gefl., O-Fenster
- Flur ca. 3 m<sup>2</sup>
- Kellerraum ca. 7 m<sup>2</sup>
- Bodenbelag : Teppich, Laminat vor Bezug möglich

Kostenfreie Mitnutzung  
Fahrradkeller, Trockenraum

Waschmaschinen im gesondertem Kellerraum  
teilweise mit Wäschetrockner für Mieter

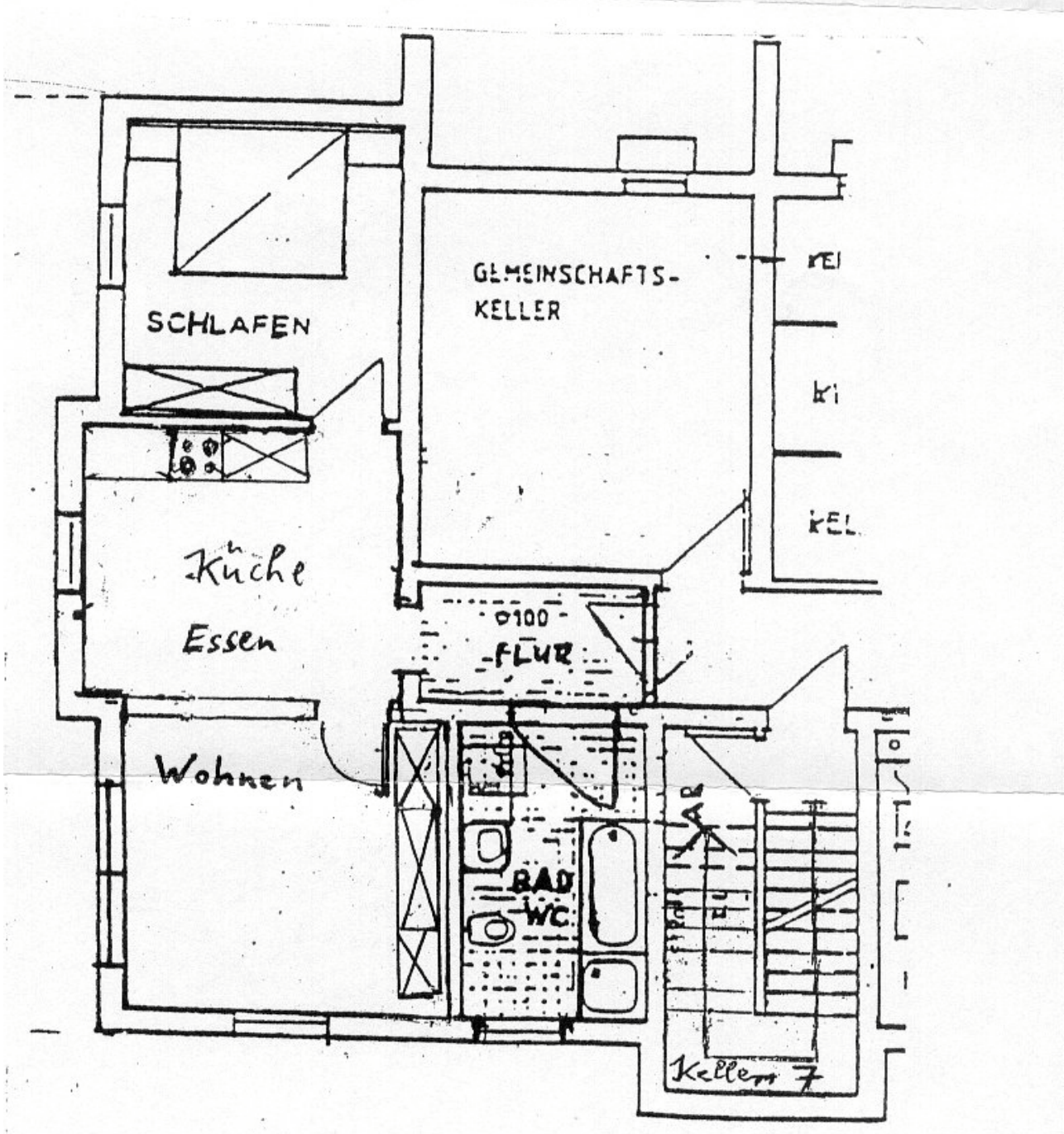


**ImmobilienService Domani**

Inh. Hans-Jürgen Domani  
Bergring 6 • 08058 Zwickau

Telefon: 037604 - 3113  
Telefax: 037604 - 37420  
immobilienservice@domani-domani.de  
www.domani-domani.de

**GRUNDRISS**



**ImmobilienService Domani**

Inh. Hans-Jürgen Domani  
Bergring 6 • 08058 Zwickau

Telefon: 037604 - 3113  
Telefax: 037604 - 37420  
immobilienservice@domani-domani.de  
www.domani-domani.de