

EXPOSÉ



- Tiefparterre links
- 3 Zimmer, Diele, Küche, Bad
- Wohn-/Eßraum ca. 27,4 m² Laminat Buche; N- und O-Fenster
- Schlafzimmer ca. 14,2 m², Laminat Buche; S-Fenster
- Kinderzimmer ca. 13,1 m² Laminat Buche; N-Fenster
- Küche ca. 7,7 m², gefliest mit Spritzleiste; N-Fenster
- Bad ca. 9,1 m² mit WC, Wanne, Dusche + Duschw.,
raumh. gefl., N-Fenster
- Diele ca. 10,3 m², Laminat Buche (als Eßraum oder Arbeitsraum)
- 1 x Abstellraum ca. 1,5 m²
- Kellerraum ca. 7 m²

Waschmaschinen im gesondertem Kellerraum
teilweise mit Wäschetrockner für Mieter



Vorderansicht

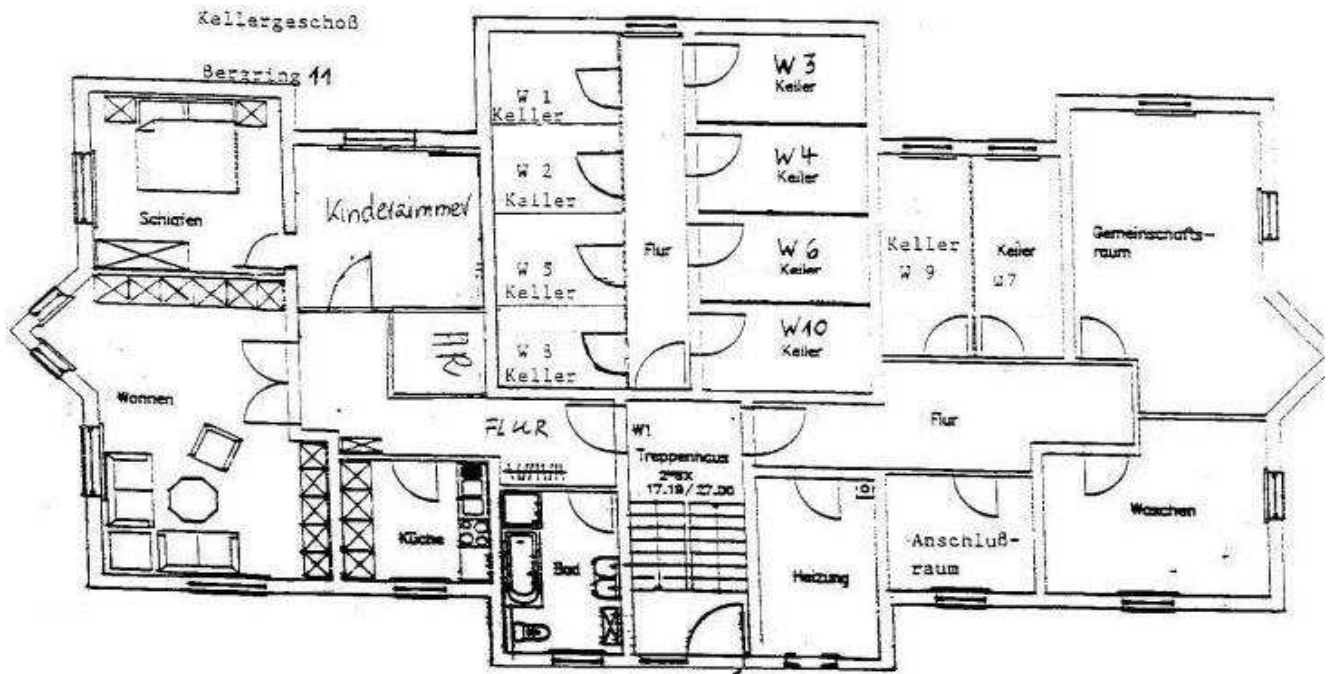


Rückansicht

ImmobilienService Domani
Inh. Hans-Jürgen Domani
Bergring 6 • 08058 Zwickau

Telefon: 037604 - 3113
Telefax: 037604 - 37420
immobilienservice@domani-domani.de
www.domani-domani.de

GRUNDRISS



ImmobilienService Domani
Inh. Hans-Jürgen Domani
Bergring 6 • 08058 Zwickau

Telefon: 037604 - 3113
Telefax: 037604 - 37420
immobilienService@domani-domani.de
www.domani-domani.de